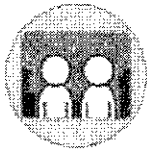


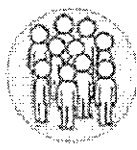
新型しんがたコロナこうらウイルスういスの病びょう気きにならないように気きをつけましょう！

3つの「密」を避けましょう！

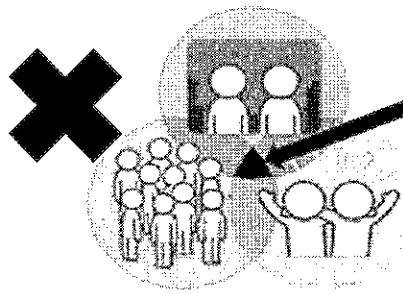
①部屋の空気が入れ替わらない「密閉空間」



②たくさんの方が集まる「密集空間」



③近くで人と話す「密接場面」

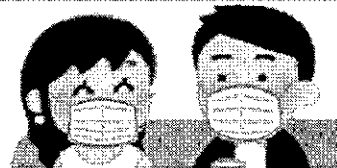


3つの「密」が集まると、クラスター（集団）発生はっせいのリスクりすくが高いです！

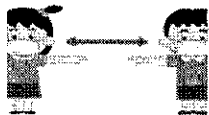
※このほか、共同きょうどうで使う物品つかぶつは消毒しょうどくなどをしてください。

屋内おくないのほか、屋外おくがいでも、密集みっしゅう・密接みっせつには注意ちゅういしてください！

マスクをつけましょう



他の人と十分な距離をとりましょう
(できるだけ2m)



握手やハグは避けましょう

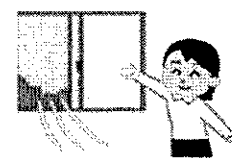


多人数での食事は避けましょう

★ホームパーティーや
バーベキューも
要注意！



窓やドアを開けて何回も空気を入れ替えましょう



歌や応援は、十分な距離をとるか
オンラインで行いましょう



電車やエレベーターでの会話は少なくしましょう



てあら て ゆび しょうどく
こまめに手洗い・手と指の消毒をしましょう

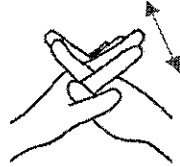
ただ て あら しかた
正しい手の洗い方



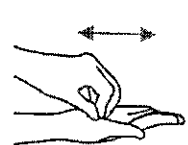
①石けんをつけて
手のひらをあらう



②手の甲をあらう



③指のあいだを
あらう



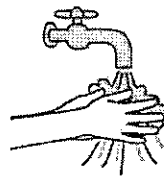
④指先をあらう



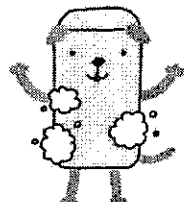
⑤親指をあらう



⑥手首をあらう



⑦水で石けんを流した
ら、タオルでよくふく



てあら せん
手洗い犬ゴッシー

- お客さんとしてお店などにいくときは、病気が広がらないためのお店のルールをしっかりと守ってください。
- できるだけ、右のステッカーが貼ってあるお店に行ってください。病気が広がらないように気をつけているお店です。



しんがたころなういるすかんせんしょうくわじょうほう
新型コロナウイルス感染症の詳しい情報はこちらから

- ・愛知県 新型コロナウイルス感染症対策サイト
<https://www.pref.aichi.jp/site/covid19-aichi>



- ・厚生労働省 新型コロナウイルス感染症について
https://www.mhlw.go.jp/stf/seisakunitsuite/bunya/0000164708_00001.html



- ・法務省 外国人生活支援ポータルサイト
http://www.moj.go.jp/nyuukokukanri/kouhou/nyuukokukanri10_00055.html



※相談先がわからないとき、通訳が必要なときは、あいち多文化共生センターに電話してください。

あいち多文化共生センター 電話 **052-961-7902**

愛知県国際交流協会内

月～土 10:00～18:00

【対応言語】日本語、ポルトガル語、スペイン語、英語、中国語、フィリピン/タガログ語、ベトナム語、ネパール語、インドネシア語、タイ語、韓国語、ミャンマー語